



# Herzlich willkommen zur Stadtteilkonferenz

Senat vor Ort – St. Gertrud | 21. November 2024





## Themen des heutigen Abends

- Newsletter HL: kompakt
- Anliegenmelder
- Smart City Index

Bürgermeister Jan Lindenau

- Wohnbaugebiet Schlutuper Straße / Lauerhofer Feld
- Ihr Gesundheitsamt Lübeck

Bürgermeister Jan Lindenau i.V. für Senatorin Pia Steinrücke

- Stadtwald: Holzhof Wesloe – u.a. Holzprodukte aus Lübeck
- Aktualisierte Klimaanalyse für 2023 – u.a. Hinweise zu Starkregengefahren
- Fundbüro online

Senatorin Monika Frank i.V. für Ludger Hinsen

- Aktuelle Entwicklungen in St. Gertrud
- Kindertagesbetreuung im Stadtteil
- Schule und Sport, u.a. Haus des Sports
- Denkmalpflege

Senatorin Monika Frank

- Fahrplanwechsel am 15. Dezember 2024
- Aktueller Stand Sporthalle Maria-Montessori-Schule
- Schule Marli: Sanierung des Daches
- Albert-Schweitzer-Schule: Neubau unechte 3-Feld-Sporthalle
- Fuß- und Radwegeplanungen
- Straßenbaumaßnahmen
- Sandbergbrücke
- Neue Straßenbäume für St. Gertrud
- Kita Marlistraße
- KSP Schenkendorfstraße
- Austausch von Spielgeräten
- Bootshaus Marli

Senatorin Joanna Hagen



# Newsletter HL: kompakt

Bürgermeister Jan Lindenau






# Newsletter HL: kompakt

Bitte wählen Sie \*

Für den Newsletter anmelden  Aus dem Newsletter austragen

Ihre E-Mail-Adresse \*

Ich bestätige, den [Datenschutzhinweis](#)  gelesen zu haben. \*

**Absenden**

Einmal wöchentlich versenden wir den Online-Bürger:innen-Brief. Wenn Sie sich dafür mit Ihrer E-Mail-Adresse registrieren, erhalten Sie alle aktuellen Pressemeldungen der Hansestadt Lübeck in komprimierter Form. Anmelden können Sie sich unter:

[www.luebeck.de/kompakt](http://www.luebeck.de/kompakt)



# Anliegenmelder

Bürgermeister Jan Lindenau





# Mein Lübeck

Im künftigen Angebot der Hansestadt Lübeck wird auch der neue **Anliegmelder** sein.

Direkt aus der neuen **Mein Lübeck App** heraus oder auf der **Seite der Hansestadt Lübeck** werden Bürger:innen der Stadt z. B. melden können, wenn ihnen auffällt, dass etwas nicht in Ordnung ist.

Dabei kann der aktuelle Standort übernommen und die Mitteilung zum jeweiligen Anliegen mit Fotos erweitert werden.

Das Anliegen wird dann direkt an die Stadt übermittelt und an die verantwortliche Stelle zur Bearbeitung übergeben.

[www.luebeck.de/anliegen](http://www.luebeck.de/anliegen)







### Anliegenmelder

**Kategorie**  
Kategorie \*

Bitte wählen

**Standort des Anliegens**  
Bitte wählen Sie den genauen Standort des Anliegens durch einen Klick auf die Karte aus.

**Straße** **Hausnummer**

Breite Straße 62

**Postleitzahl** **Ort**

23552 Lübeck

**Staat** **Bundesland**

DE Schleswig-Holstein

**Kategorien**

- Müll/Entsorgung
- Beleuchtung
- Gehwege/Radwege
- Straßen
- Verkehr
- Grünanlagen
- Anderes Anliegen\*

**Standort**

**Weitere Angaben**  
Meine Mitteilung \*

Wie viele Anlagen möchten Sie hochladen? \*

Bitte wählen

**Angaben zur Person**

Vorname \* Nachname \*

E-Mail-Adresse \*

Telefonnummer

**Anschrift**

Straße Hausnummer

Postleitzahl Wohnort

**Ihre Mitteilung**

**Anlagen**

z. B. Fotos

**Angaben zur Person**

Kontaktmöglichkeiten

\*z. B. für allgemeine Anfragen ohne Standort



## Bearbeitungsstand von Anliegen

Dieser neue Service ist zusätzlich über das Internetportal der Stadt unter **[www.luebeck.de/anliegen](http://www.luebeck.de/anliegen)** erreichbar, wo auch der aktuelle Status der Bearbeitung über das Smartcity Geoportall abrufbar ist.

Dieser neue Service befindet sich im Aufbau.

Anliegenmanagement	
Meldung Nr.	44
Eingangsdatum	31.08.2023
Stichwort	Beleuchtung
Sachverhalt	Die Laterne 52 ist defekt.
Status	In Bearbeitung.
Statusdatum	31.08.2023

**Suchfunktion**

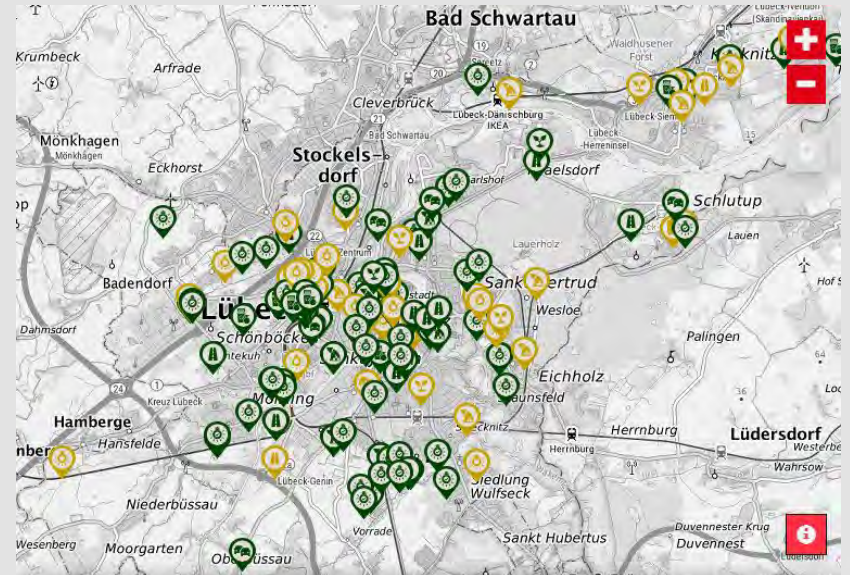
Meldungsnummer:

Suchwort:

Datum Meldung: von  bis

Status:

**Suche starten ...**





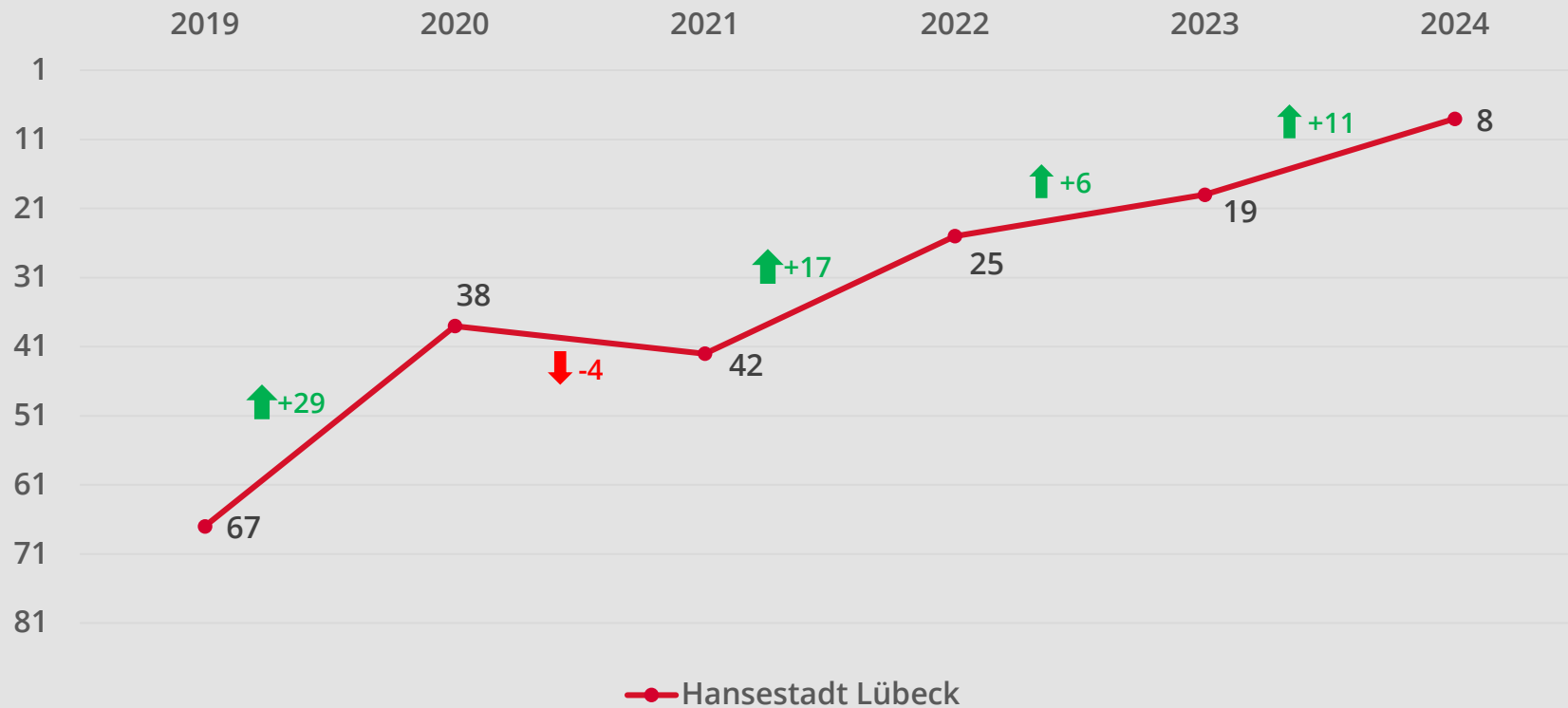
An aerial view of Lübeck, Germany, at sunset or sunrise. The city's architecture, including several prominent church spires, is visible. A network of white lines and nodes is overlaid on the image, suggesting a smart city or digital infrastructure theme. The sky is a mix of orange and blue.

# Entwicklung der Hansestadt Lübeck - Ranking im Smart City Index -





## Entwicklung: Ranking im Smart City Index der bitkom





<https://www.youtube.com/watch?v=3ByY5pejHGo>





# Wohnbaugebiet Schlutuper Straße / Lauerhofer Feld

Informationen zum Bauablauf und der Vermarktung  
Senatorin Pia Steinrücke



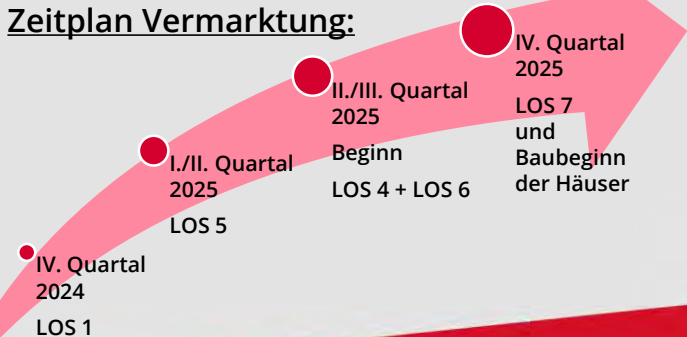


# Vermarktung Schlutuper Straße / Lauerhofer Feld

## Übersicht:

- LOS 1: Mehrfamilienhäuser
  - LOS 2: Kindertagesstätte
  - LOS 3: Mehrfamilien- und Reihenhäuser
  - LOS 4: Mehrfamilienhaus und Doppelhaus
  - LOS 5: Reihen- und Doppelhäuser
  - LOS 6: Doppelhäuser im Erbbaurecht
  - LOS 7: Einfamilienhaus
- = insgesamt ca. 439 WE

## Zeitplan Vermarktung:







# Ihr Gesundheitsamt Lübeck

Allgemeine Informationen

Aktuelle News – November 2024



Jeder Stadtteil ...

... liegt uns am Herzen

## Erreichbarkeiten und Öffnungszeiten

Gesundheitsamt Lübeck  
Sophienstraße 2-8 bzw. Sophienstraße 19-21  
23560 Lübeck

Mo, Di	8-14h
Mi	8-12h (Infektionsschutz, Sozialpsychiatrischer Dienst)
Do	8-18h
Fr	8-12h

Servicetelefon  
E-Mail  
Homepage

115 bzw. 0451-122-5315  
[gesundheitsamt@luebeck.de](mailto:gesundheitsamt@luebeck.de)  
[www.luebeck.de/gesundheitsamt](http://www.luebeck.de/gesundheitsamt)



## Beratung

Wir beraten Sie gerne!

### Beratungsangebote

Fragen rund um psychische Erkrankungen oder auch Hilfe bei akuten Krisen:

0451-122-5349

Fragen rund um Frühförderung, Schuleingangsuntersuchungen:

0451-122-5332

Fragen rund um Infektionskrankheiten:

0451-122-5369

Fragen rund ums Impfen:

0451-122-5640

Fragen rund um sexuelle Gesundheit und (anonyme) Testmöglichkeiten:

0451-122-5327

Fragen rund um die Anmeldung zur Lebensmittelbelehrung:

0451-122-5315

Fragen rund um Zahngesundheit und Prophylaxe in Gemeinschaftseinrichtungen:

0451-122-5381



Herbst/Winter = Grippesaison

Bestmöglich geschützt durch den Winter!



## Sprechen Sie mit Ihren Ärzten über eine Impfung - Schützen Sie sich!

Das Gesundheitsamt rät Risikogruppen (z.B. ab 60 Jahren, Schwangeren, chronisch Kranken, immungeschwächten Personen) zu einer Grippeimpfung. Auch für Betreuende von Pflegebedürftigen oder Personen, welche durch ihre Arbeit Kontakt zu vielen Menschen haben, ist die Impfung ratsam.

- Ab Ende Oktober lohnt sich eine Impfung gegen Grippe - frühzeitiges Handeln gilt als beste Vorbeugung!
- Menschen mit Vorerkrankungen können einen schweren Verlauf mit Lungenentzündung und Krankenhausaufenthalt bekommen.
- Nach der Impfung dauert es ca. 2 Wochen bis der Schutz vollständig aufgebaut ist.
- Die Corona-Schutzimpfung kann problemlos gleichzeitig oder nacheinander erfolgen.



# Bereich Stadtwald

Senatorin Monika Frank i.V. für  
Senator Ludger Hinsen





## Holzhof Wesloe

### Holzprodukte – Natürlich aus Lübeck

Adresse: Wesloer Landstraße 78, 23566 Lübeck  
Öffnungszeiten: Mo. – Do. 08:00 bis 17:00 Uhr  
(ab 01.11.2024) Fr. 09:00 bis 13:00 Uhr

#### Produkte:

- Bänke, Tische & Stühle für den Innen- & Außenbereich
- Picknickbankkombinationen und Picknickhütten
- Sonnenliegen
- Hochbeete
- Zaunbausätze
- Kinder- und Kleinmöbel
- Holzhackschnitzel
- Brennholz (gemischt 120 €/RM)
- Stammware, große Äste, Hauklötze und vieles mehr....



Sonnenliege  
ab 600 €



Bank mit Lehne  
ab 390 €

## Weihnachten auf dem Holzhof

ab 15.11.2024 Schnittgrünverkauf; ab 29.11.2024 Weihnachtsbaumverkauf

Öffnungszeiten an den Wochenenden ab 2. Advent:

Sa. & So.	10:00 bis 17:00 Uhr
23.12.	08:00 bis 13:00 Uhr
24.12.	09:00 bis 12:00 Uhr

Schnittgrün

Nordmantanne 2,5 kg	7 €
Nobilistanne 2,5 kg	9 €

Weihnachtsbäume

Nordmantanne je lfd. Meter	24 €
Edeltanne je lfd. Meter	18 €
Fichte je lfd. Meter	18 €
ab 3 m Großbaumpreise auf Anfrage	





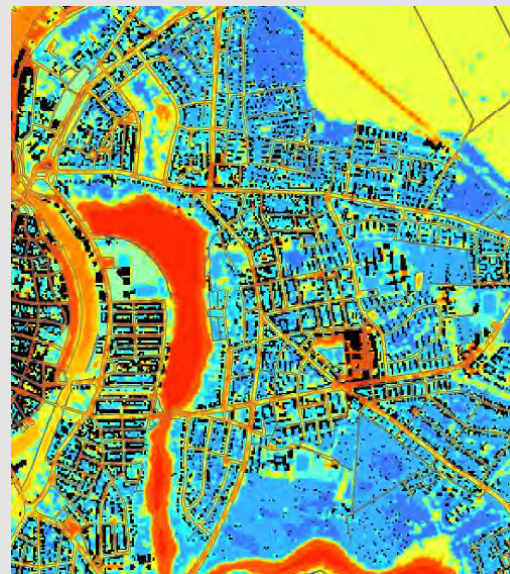
# Bereich Umwelt-, Natur- und Verbraucherschutz



## Aktualisierte Klimaanalyse für 2023



Hitzetag



Hitzenacht

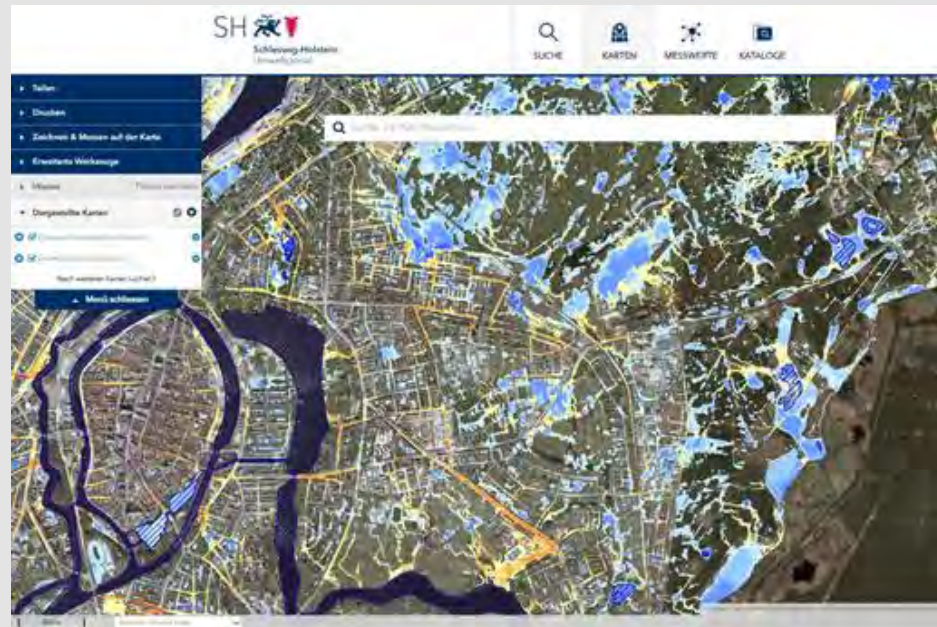


## Landesweite Hinweiskarte Starkregengefahren

Zeigt Bereiche mit einer potenziell erhöhten Überflutungsgefährdung bei Starkregen.

Dargestellt werden:

- Wassertiefe
- Fließrichtung
- maximale Fließgeschwindigkeit







## Klimaanpassung

### Was tun wir:

- Beschluss **Klimaanpassungskonzept 09/2020** mit mittlerweile 25 Maßnahmen
  - > seitdem Umsetzung der Maßnahmen
- Bereitstellung umfangreicher Informationen im Internet + Broschüre unter, z.B.:
  - > **Hitzeportal**
  - > **Starkregenportal (demnächst online)**
- Verschiedene öffentliche Informationsveranstaltungen, z.B. **Dachbegrünung: ökologisch, praktisch, vielseitig** mit der VHS am 13.11.2024

### Was können Sie tun:

1. **Risiko-Check:**  
Sind Sie von Klimafolgen direkt oder indirekt betroffen?
2. **Maßnahmen-Check:**  
Wie können Sie das Risiko minimieren?  
Welche Maßnahmen können Sie ergreifen?
3. **Versicherung-Check:**  
Sind Ihre Risiken abgedeckt? (Elementarschadenversicherung)
4. **Verhaltens-Check:**  
Wissen Sie, wie Sie sich bei Überflutungen und Hitze richtig verhalten?

>>>> Informationen dazu finden Sie unter: [www.luebeck.de/klimaanpassung](http://www.luebeck.de/klimaanpassung) <<<<



# Fundbüro online

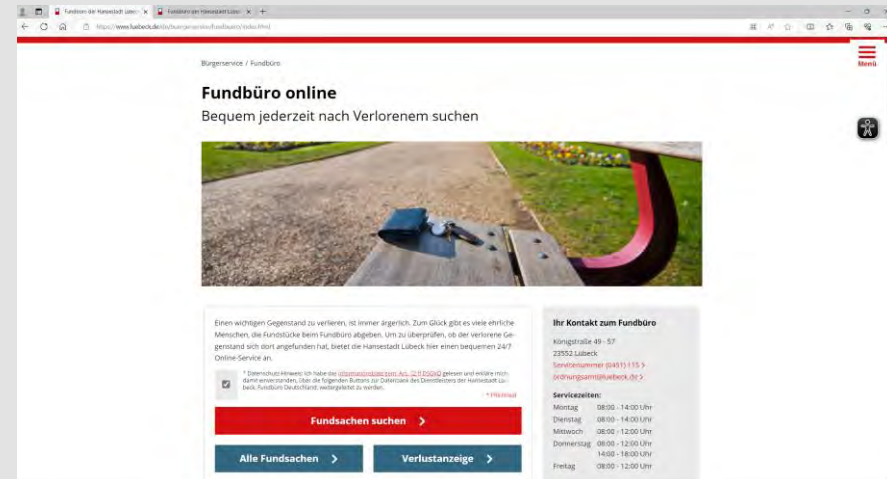


# Suchen und Finden 24 Stunden täglich rund um die Uhr

[www.luebeck.de/fundbuero](http://www.luebeck.de/fundbuero)

- Aktuell über 800 Fundstücke online
- Verlorengegangene Gegenstände können jederzeit online gesucht werden unter [www.luebeck.de/fundbuero](http://www.luebeck.de/fundbuero)
- Aktueller Auszug aus St. Gertrud

Bezeichnung	Behörde	Fundort	Funddatum
Kette/Band (Silber) Silberkette 925 vergoldet Material Silber Art: Hals	Hansestadt Lübeck	OT St. Gertrud, Schulstraße 10 a, 23568 Lübeck	08.10.2024
Smartphone (Apple) Marke: Apple Farbe: Silber	Hansestadt Lübeck	OT St. Gertrud, Meesenring 9, 23566 Lübeck	23.09.2024
Brieftasche Blaue Ledergebohrse	Hansestadt Lübeck	OT St. Gertrud, Albert-Schweitzer-Straße, 23566 Lübeck	05.09.2024
In-Ear Kopfhörer (Apple) 2 AirPods Marke: Apple Ladecase vorhanden	Hansestadt Lübeck	OT St. Gertrud, Am Burgfeld, 23568 Lübeck Am burgfeld	03.09.2024
Trekkingrad (Sonstige) Trekkingrad Vermont Hersteller: Sonstige Farbe: schwarz	Hansestadt Lübeck	Travemünder Allee 28, 23568 Lübeck OT St. Gertrud	25.10.2023
Smartphone (Samsung) Marke: Samsung Farbe: gold	Hansestadt Lübeck	Schäferstraße 9, 23564 Lübeck OT St. Gertrud	15.09.2023





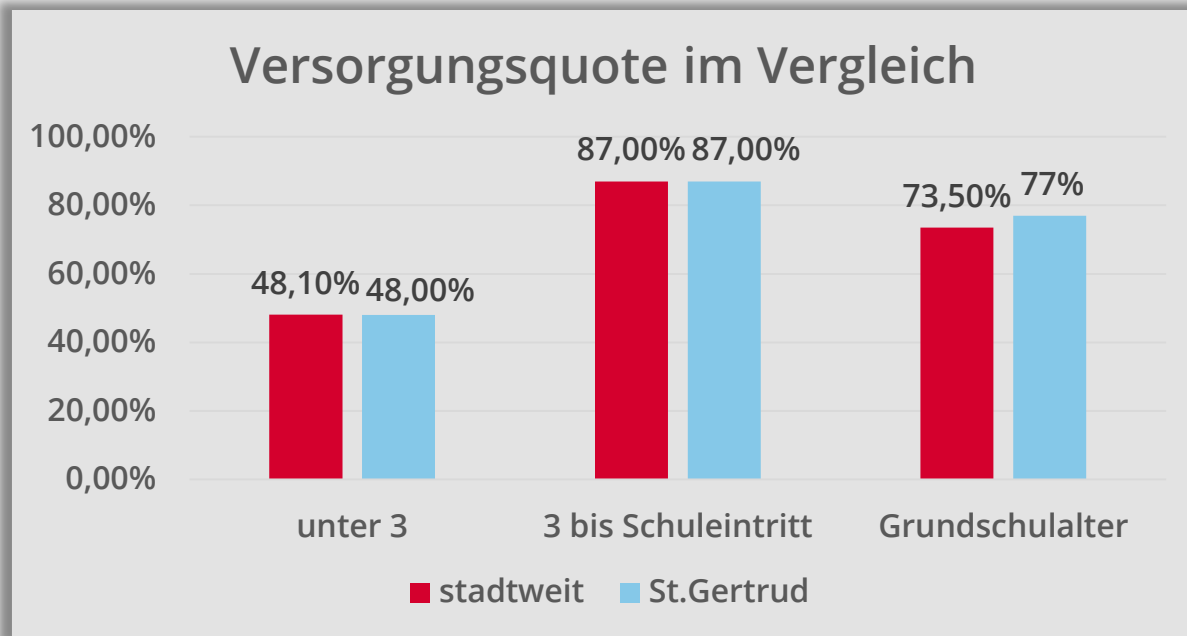
# Aktuelle Entwicklungen in St. Gertrud

Senatorin Monika Frank





## Kindertagesbetreuung im Stadtteil







# Schule

## Maria-Montessori-Schule:

Im Rahmen der Schulentwicklungsplanung wird gemeinsam mit der Lübecker Politik diskutiert, inwieweit die Schule um einen inklusiven Grundschulteil erweitert werden kann.

Für die gestiegene Anzahl an Schüler:innen kann seit dem Schuljahresbeginn 2024/2025 eine Interimscontaineranlage mit 2 Klassen- und 2 Differenzierungsräumen genutzt werden. Nach den Herbstferien 2024 steht eine umgestaltete und erweiterte Mensaküche zur Verfügung.

## Schule am Stadtpark

Erweiterungsbau Mensa, geplante Fertigstellung 2025

## Kaland-Schule

Gesamtsanierung läuft, geplante Fertigstellung 2025



## Schule und Sport

### Sportanlage Burgfeld

Der Ballfangzaun zur Travemünder Allee wurde erneuert (Kosten 300.000 EUR). Dazu die Kunststoff-Spielfelder umfangreich saniert und mit neuen Toren versehen (Kosten: 120.000 EUR)

### Sporthalle Falkenwiese

Die Bürgerschaft hat im Rahmen des Haushalts Planungsmittel in Höhe von 500.000 EUR für den Bau einer Zweifeld-Sporthalle an der Falkenwiese beschlossen. Darin sollen auch neue Umkleieräume für die Außenflächen des Sportzentrums integriert werden. Das alte Gebäude wird dann abgerissen. Anlass: Die Innenstadt-Schulen benötigen dringend mehr Hallenzeiten

### Haus des Sports

Die Bauherren Tanzclub Hanseatic, Lübecker-Judo-Club und TSB Lübeck errichten mit Unterstützung vom Bund, der Possehl-Stiftung sowie der HL ein Haus des Sports auf 3 ehemaligen Tennisplätzen Ecke An der Falkenwiese/ Falkenstraße. Spatenstich ist am 29.11.2024.

## Schule und Sport

### Haus des Sports

und die zukünftige, erfolgreiche  
Entwicklung des Lübecker Sports



## Schule und Sport

### Haus des Sports

Ansicht aus Richtung Falkenstraße

Die Räumlichkeiten im Haus des Sports :

- \* Erdgeschoss (Lübecker Judo-Club e. V.)  
teilbare Sporthalle mit zwei Hallenteilen
- \* 1. Obergeschoss (Turn- und Sportbund  
der Hansestadt Lübeck)  
drei Seminarräume für Ausbildungen, Seminare usw.  
ein Multifunktionsraum  
ein Großraumbüro
- \* 2. bzw. 3. Obergeschoss (Tanzclub Hanseatic Lübeck e. V.)  
teilbare Tanzsporthalle mit fünf Hallenteilen  
ausgestattet mit einem Tanzsportparket





## Denkmalpflege

Als Denkmalpflege z.Z. nur ein nennenswertes Objekt:

### Justizvollzugsanstalt Lübeck

Die JVA wird vom Land betreut (da im Besitz SH, nicht kommunal), dennoch ist es präsent im Stadtteil und zeugt von der Vereinbarkeit vieler aktueller Belange (Vollzug, Brandschutz, energetische Sanierung und Denkmalschutz).





# Fahrplanwechsel am 15. Dezember 2024

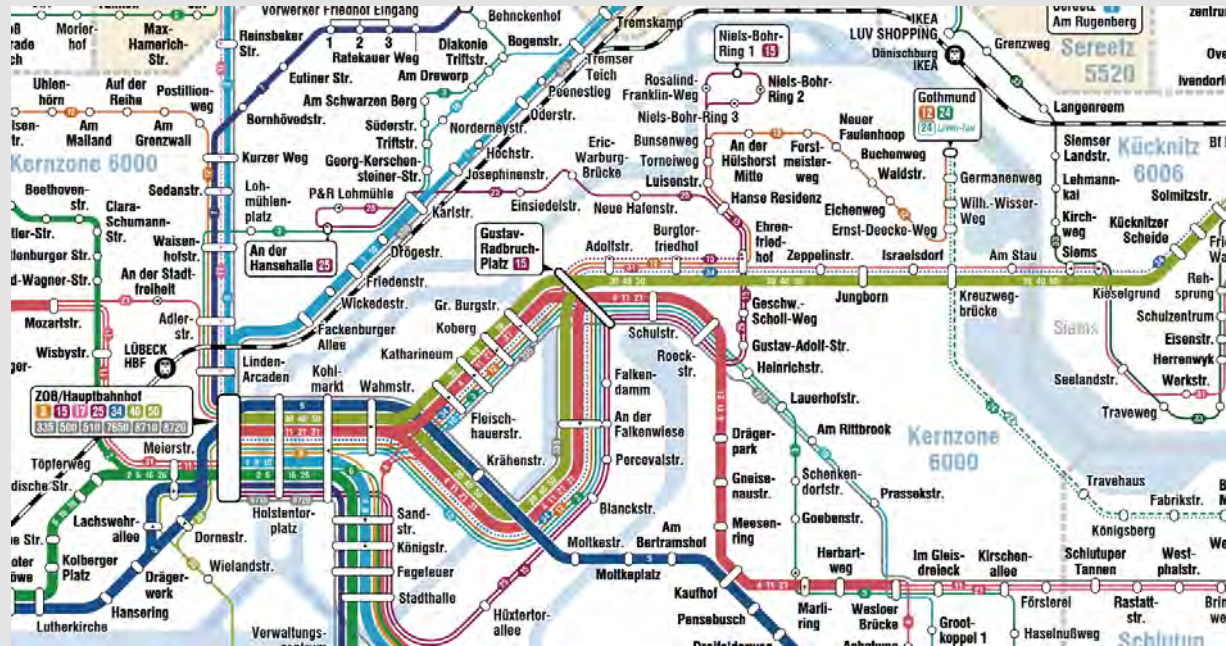
Ausweitung des Lübeck-Takts – viele Veränderungen in der gesamten Stadt!

Senatorin Joanna Hagen





# Änderungen im nördlichen St. Gertrud



- LVG-Linien 30, 40 und 50 bilden einen 10-Minuten-Takt zwischen ZOB und Kücnitz – mit Halt in **Jungborn (Karlshof)** und **Kreuzwegbrücke (Israelsdorf)**.
- Linie 12 fährt direkt über **Travemünder Allee** weiter in Richtung Innenstadt – Bedienung **Heiligen-Geist-Kamp** über Linien 15 u. 25.
- Vollsperrung Beckergrube – Umleitung der Buslinien Ri. ZOB über **Falkenstraße**





# Änderungen im mittleren und südlichen St. Gertrud



- Linien 3 und 10 überlagern sich zwischen **G.-Radbruch-Pl.** und **Lauerhofstr.** zu 15-Min-Takt.
- Linie 10 fährt weiter ins **Gleisdreieck.**
- 10-Minuten-Taktachsen am **Kaufhof** bleiben erhalten.
- Linie 21 ergänzt dabei Linie 11 zwischen G.-Radbruch-Platz und Schlutup und verkehrt nicht mehr über die **Arnimstraße.**
- **Finnlandsiedlung:** Anschluss zwischen Linien 3 und 5 in Eichholz





# Sporthalle Maria-Montessori-Schule

Aktueller Stand nach Sperrung aufgrund von  
Verkehrssicherheitsmängeln



## Bestand Dachträger: Ursachen und Bewertung



- Baujahr ca. 1976
- Nutzungsdauer von ca. 40 Jahren ist überschritten.
- Gerissener Querschnitt eines Brettschichtholzbinders. Schadenszeitpunkt vermutlich innerhalb des vergangenen Jahres.
- Weitere Binder mit kleineren Rissen über alle Bereiche in Leimfugen und Lamellen. Vermutlich vor einem längeren Zeitraum entstanden.

Nach heutigen Gesichtspunkten und aktuellen Lastannahmen:

- Spannungsüberlastungen im Material.
- Schlechte Binderqualitäten im Holz und der Verleimung.
- Überschreitungen der Tragfähigkeit.
- Sanierung erforderlich.

## Ausblick Entscheidungsgrundlage (Planungsansätze)



### 1. Reparatur

Binderverstärkung durch seitliche Zangen. Belassen von Aussteifungsverbänden und Dach. Einbau unter Dach ist aufwendig. Sanierung Dach erforderlich.

### 2. Ersatz

Neue Binder auf Bestandskragstützen. Erheblicher Aufwand für die Aussteifungsverbände. Zusätzlich neues Dach.

### 3. Vorgezogener Neubau

Bauliche Umsetzung/Fertigstellung Sanierung Ende 2025 denkbar.





# Schule Marli

## Sanierung des Daches





# Schule Marli, Sanierung des Daches

Auszuführende Arbeiten:

- Austausch der Dacheindeckung
- Einbringen einer Unterspannbahn
- Reinigung der Fassade
- Reparatur der Fensterbänke
- Austausch diverser Fensterstürze

Fertigstellung bis Dezember 2024

Maßnahme wird der Gesamtsanierung vorgezogen





# Albert-Schweitzer-Schule

Neubau unechte 3-Feld-Sporthalle – mit Photovoltaikanlage



# Neubau unechte 3-Feld-Sporthalle



Lageplan Planung Schulstandort



Vorderansicht



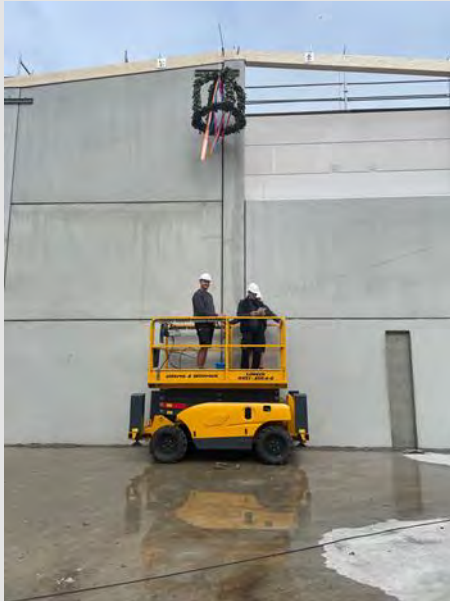
Rückansicht



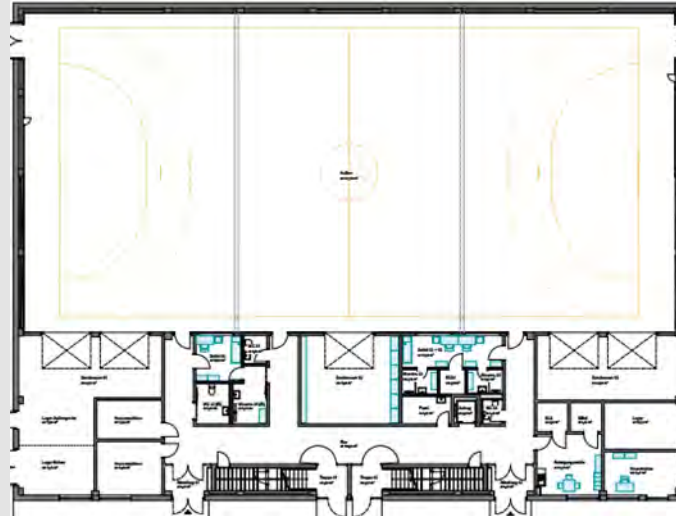
September 2024



# Neubau unechte 3-Feld-Sporthalle



Richtfest am 10.09.2024



Erdgeschoss – Halle mit Geräteräumen

Projektkosten: 8,64 Mio. Euro

Baufertigstellung: 4. Quartal 2025





# Fuß- und Radwegeplanungen

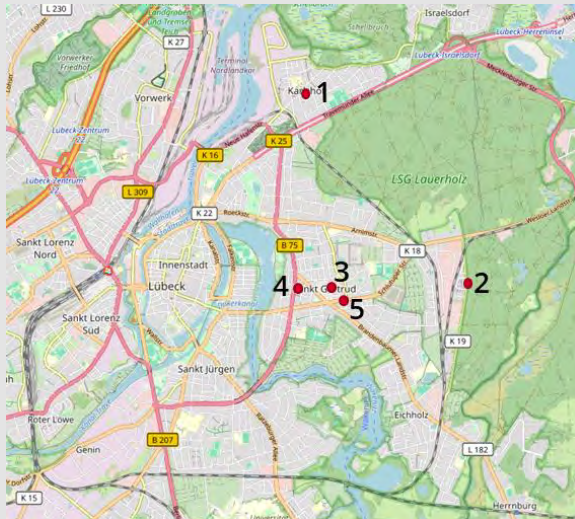
St. Gertrud 2024





# Fuß- und Radwegeplanungen 2024/2025

## Maßnahmen



1. Forstmeisterweg: Aufwertung und Sicherung des Gehweges gegen Überfahrung durch Kfz
2. Kirschenallee: Weiterführung des Ausbaus An den Schießständen bis zur Wesloer Landstraße
3. Meesenring: Verbesserung der fußläufigen Anbindung zu den städtischen Einrichtungen
4. Roonstraße: Gewährleistung einer durchgehenden sicheren Radverkehrsführung durch Änderung des Straßenquerschnitts
5. Schlutupper Straße: Umplanung der Senkrechtplätze zur Vermeidung des Überparkens des angrenzenden Gehweges



# Straßenbaumaßnahmen

St. Gertrud 2024



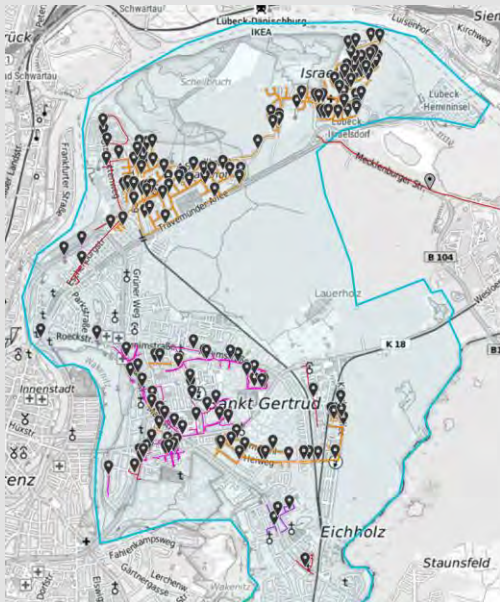
## Baumaßnahmen St. Gertrud 2024



- 1) Falkenstraße/Täuferstraße (DSK Sanierung Fahrbahn)
- 2) Travemünder Allee (DSK Sanierung Fahrbahn)
- 3) Grüner Weg (grundhafte Sanierung Fahrbahn)
- 4) Rabenstr./Plessingstr./Löwigstr./Mehrleinweg/Kuhlenkampweg (DSK Sanierung Fahrbahn)
- 5) Lützowstraße (DSK Sanierung Fahrbahn)
- 6) Waldstraße/Buchenweg (DSK Sanierung Fahrbahn)
- 7) Wesloer Str./Wesloer Landstraße (DSK Sanierung Fahrbahn)
- 8) Erschließung Lauerhofer Feld
- 9) Kaninchenbergweg (DSK Sanierung Fahrbahn)



# Breitbandmaßnahmen St. Gertrud 2024



Breitbandausbau mit großflächiger Beteiligung bei Gehwegen und Beleuchtung in den Bereichen:

- Kaufhof
- Karlshof
- Israelsdorf
- Edelsteinsiedlung/Heiweg



# Sandbergbrücke





# Sandbergbrücke



Beschluss BA am 03.04.2023:  
„Es ist ein Verkehrsknoten zu planen, der insgesamt eine Verkehrsqualität der Stufe C *für alle Verkehre* aufweist, für die Haupt-Verkehrsrelation mindestens eine Verkehrsqualität der Stufe B. Der ÖPNV und der Fahrradverkehr sollen erleichtert und beschleunigt werden.“

Derzeit Untersuchung von Alternativstrecken, insbesondere für den Schwerverkehr.



# Neue Straßenbäume für St. Gertrud

## Straßenbaumersatzpflanzung Winter 2024



## Straßenbaumpflanzung St. Gertrud



- Curtiusstraße: 13 Japanische Nelkenkirschen
- Krügerstraße: 5 Japanische Nelkenkirschen
- Roeckstraße: 10 Silberlinden
- Arminstraße: 16 Silberlinden
- Arnimstraße/Schlutuper Straße: 3 Zerreichen





# Kita Marlistraße

## Überarbeitung der Außenanlagen





## Kita Marlistraße

### Einbau einer Hangrutsche und Hangsicherung im Außengelände



**Aufwertung des Außengeländes und Erhöhung des Spielwertes:**

- Einbau einer Hangrutsche mit Kletterrampe mit Hangeltau
- Hangsicherung durch Robinienstämme und Findlinge zum Beklettern
- Pflanzung von Sträuchern, Stauden und Gräsern,
- Einbau eines Wasserspiels im Kitabereich, Die Umsetzung der Maßnahme erfolgte im April 2024. Durch die kurze Bauzeit wurde der Kitabetrieb wenig behindert.



# Kinderspielplatz Schenkendorfstraße

Grundüberholung



# Kinderspielplatz Schenkendorfstraße

## Grundüberholung



Die Spielgeräte auf dem Spielplatz mussten aufgrund fehlender Verkehrssicherheit immer weiter zurückgebaut werden. Im Ergebnis bietet der Spielplatz nur noch wenige Spiel- und Beteiligungsmöglichkeiten.

Für die Grundüberholung ist folgender Ablauf geplant:

- Projektvorstellung im Bauausschuss
- Beteiligungsverfahren für Kinder und Jugendliche: Anfang 2025
- Planung: ab Mitte 2025
- Bauliche Umsetzung nach polit. Freigabe: ab Herbst 2025



# Austausch von Spielgeräten

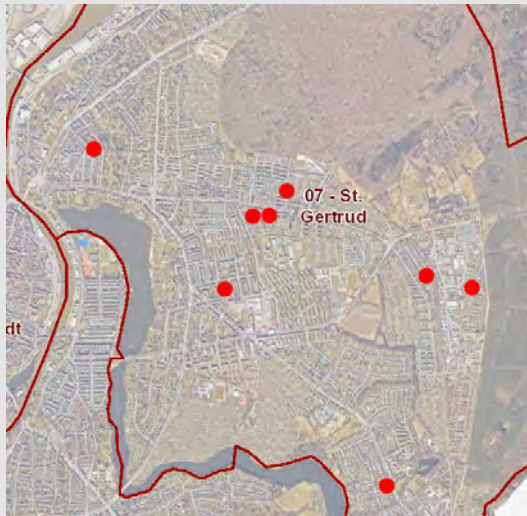
Inklusive Fallschutz





# Austausch von Spielgeräten

## Einbau neuer Reckstangen und Karusselle inklusive Fallschutz



### Neue Karusselle auf den Spielplätzen:

- Claudiusring
- Adolfplatz
- Arndtstraße
- Rotdornweg
- Topasweg
- Schäferstraße

### Neue Reckstangen auf den Spielplätzen:

- Stellbrinkstraße
- Maria-Montessori-Schule



# Bootshaus Marli

Entwicklung innerhalb eines Jahres  
auf dem Wasser und an Land



## Angebote für Wasserinteressierte: barrierefreier Wasserzugang und Floßfahrten





## Angebote zum Verweilen: Außengastronomie mit Blick auf die Altstadt







**Vielen Dank für Ihre Aufmerksamkeit  
und nun Ihre Fragen!**

# Schließung der Verwaltung

24.12.2024 bis 01.01.2025

Außerhalb der Öffnungszeiten stehen wir Ihnen gerne online oder telefonisch zur Verfügung.

Terminvereinbarung: [www.luebeck.de/termine](http://www.luebeck.de/termine)  
Onlineservice: [www.luebeck.de/onlinedienste](http://www.luebeck.de/onlinedienste)

Servicetelefon: (0451) 115, montags bis freitags,  
7 – 19 Uhr (außer am 24. – 26.12., und 31.12.2024  
und 01.01.2025)

Ab dem 2. Januar 2025 sind wir wieder persönlich zu den regulären Öffnungszeiten für Sie da.





# Ihr Kontakt zur Stadtverwaltung

## Persönlich, telefonisch, online

Behördenrufnummer (0451) 115

ist montags bis freitags von 07:00 bis 19:00 Uhr erreichbar



## Onlinedienste

Mehr als 200 Dienstleistungen und Anträge rund um die Uhr

[www.luebeck.de/onlinedienste](http://www.luebeck.de/onlinedienste)



**einfach. online. erledigt.**

Die Hansestadt Lübeck bietet bereits heute viele Dienstleistungen digital an. Ihre Verwaltung ist so nur einen Klick entfernt und rund um die Uhr erreichbar:

[www.luebeck.de/onlinedienste](http://www.luebeck.de/onlinedienste)



**Vielen Dank für Ihre Teilnahme  
und bis zum nächsten Mal!**

Fragenprotokoll unter [www.luebeck.de/stadtteilkonferenzen](http://www.luebeck.de/stadtteilkonferenzen)